

DORO[®]

LUCENT



Skull Clamp
Item no. 1101.001



BLACK
FOREST
MEDICAL
GROUP

**PLAY-FREE
OPEN/LOCK**

片手操作可能な開閉システム

**PATENTED
RELEASE
MECHANISM**

特許取得の開放メカニズム
スカルクランプをしっかりと握ったまま
リリースを含むすべての操作が可能

**AUTOMATED
CLEANING**

自動洗浄可能
オートクレーブ134℃まで対応

**INTERCHANGABLE
PIN HOLDERS**

付け替え可能なピンホルダー
成人および小児の患者のため
の安全な体位保持

**EASY TO READ
PIN FORCE
INDICATOR**

読みやすい固定圧
ニュートンおよび
ポンド単位による
正確な圧力表示

**UNIQUE
QUICK-RAIL®**

特徴的なクイックレール
リトラクターシステムや
その他のアクセサリーの
直感的な取り付け

**SMOOTH
SLIDING
MECHANISM**

滑らかにスライドする仕組み
ラチェット操作全体で力を均一に
分散させることで、理想的な精度
と操作性を実現



PLAY-FREE OPEN/LOCK

片手操作可能な開閉システム

PATENTED RELEASE MECHANISM

特許取得の開放メカニズム
スカルクランプをしっかりと握ったまま
リリースを含むすべての操作が可能

AUTOMATED CLEANING

自動洗浄可能
オートクレーブ134℃まで対応

INTERCHANGABLE PIN HOLDERS

付け替え可能なピンホルダー
成人および小児の患者のための
安全な体位保持

CRYSTAL CLEAR. EVERY TIME.



DORO LUCENT® スカルクランプは、血管造影、CT、またはX線イメージングが必要な脳神経外科手術に最適です。直線的な面がない丸みを帯びたデザインにより最適な撮影結果を得ることができ操作も簡単です。

この最新のスカルクランプには、滑らかかつ正確な調整を可能にするラチェットメカニズムと、しっかりと固定するオープン / ロック機能が備わっており、精密なニューロナビゲーションを実現します。

Perfect Control and Handling

DORO LUCENT® スカルクランプは、独自のリリースメカニズムを採用しており、医師がクランプを完全に自分で操作できるよう設計されています。

手の位置を変えずに全ての操作が可能で、これにより正確な調整と途切れのない作業の流れを実現します。

取り外し可能なピンホルダーは、幅広い患者に対応し正確なピンの配置を可能にします。

小児専用のピンホルダーも用意しており、子供の頭を安全に支えます。これらの革新的な機能により、DORO LUCENT® スカルクランプは幅広い脳神経外科イメージングモダリティに対して理想的な選択肢となります。

ITEM NO.	
ルーセントスカルクランプ	1101.001
ルーセントスカルクランプ小児用キット	1101.040



Automated Cleaning 自動洗浄

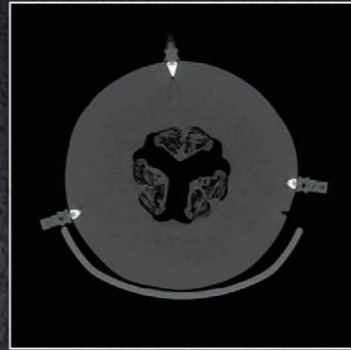


Integrated Pin Force Indication 一体型の固定圧表示



DORO[®]

LUCENT



A NEW ERA OF IMAGING QUALITY

新しいスカルクランプとDOROルーセントディスポーザブルスカルピンを組み合わせることで、非常に高いレベルの精度を提供し、術中CTイメージングで脳神経外科医とチームを強力にサポートします。これらを併用することで、ほとんどのイメージングアーチファクトを排除し、結果として非常に明瞭な画像を得ることができます。



1106.003
ルーセントディスポーザブルスカルピン
チタンチップ大人(3pcs)

ドロヘッドレストシステムラジオーセント 医療機器製造販売届出番号13B1X00249PM0002

製造元
pro med instruments GmbH.



製造販売元
Yufu ユフ精器株式会社
YUFU ITONAGA CO.,LTD.
サージテック事業部
東京都文京区湯島2丁目31番20号 〒113-0034
TEL:03-3811-1001 FAX:03-3811-1651

本カタログ掲載品の仕様、形状は改良等の理由により、予告なしに変更することがあります。