

## デモ器お貸出しについてのご案内

- 貸し出しは着払いにて承ります。 ■貸し出し期間は2週間です。
- 形状・サイズの確認用ですので臨床用としてご使用にならないでください。



発注専用オーダーシートは、弊社ホームページの  
製品情報からダウンロードが可能です。

製造販売業者  **Yufu** ユフ精器株式会社  
YUFU ITONAGA CO.,LTD.

〒113-0034 東京都文京区湯島 2 丁目 31 番 20 号

TEL : 03-3811-1131

FAX : 03-3811-9000

Email : xray.info@yufu.co.jp

URL : <https://www.yufu.co.jp>

医療機器製造販売業出番号 1381X002498M0001

※カタログの色と実物は異なる場合がありますのでご了承ください。 ※記載の製品は、予告なく仕様を変更する場合があります。



PROTECTIVE APRONS AND ACCESSORIES





バーリントンメディカル社製

# プロテクターの特長

- 多彩な形状・サイズの中より最適な1枚をお選びいただけます。
- カタログ中のサイズ以外で特注サイズのご依頼にも対応できます。
- コートタイプ、ツーピースタイプでは、前面、背面との鉛当量を変えることができます。
- 表地、裏地の色を変えることもできますので、豊富なカラーバリエーションの中よりお選びいただけます。
- 胸部にポケットを付けることもでき、ネームや刺繍サンプルのロゴを入れる事が可能です。

## ACCENT アクセント



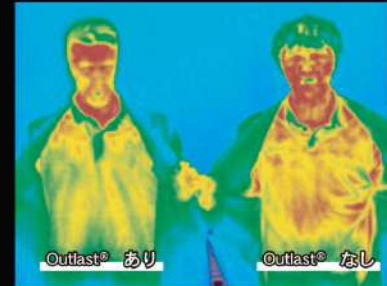
ハイグレードの生地「Dartex®」からお好きな組み合わせでプロテクターにアクセントを入れる事ができます。

©詳しくは P.08・P.09 をご参照ください。

ACCENT  
アクセント対応



Outlast®は米国NASAの為に開発された、体の表面温度を調整する素材です。発汗前に上昇した体温の熱を吸収・貯蓄・放出し、衣服内を快適な温度バランスに調節する画期的な素材です。



※体感には個人差があります。

◎防護材と一緒に生地の内側に取り付けられます。(別途、追加料金がかかります)

## 使用されている X線遮蔽素材に関して

コストランチャー	ツールーライト	ゼノライト
鉛	鉛、アンチモン	アンチモン、ビスマス



# PRINCESS VEST

プリンセスベスト

女性のために設計されたX線防護エプロン

ここが違います!

従来の製品に比べ脇の開きが少なくなり、乳がん等の原因になる脇からの被ばくから防護します。また、重量バランスを考え、前面の余分な重なり部分を減らし、肩や腰にかかる負担を軽減したデザインです。



ユニセックスベスト (従来品)      プリンセスベスト

■ 上下異なるサイズや、上下別単品での受注も可能です。  
■ 表地、裏地の色を変えることもできますので、豊富なカラーバリエーションの中よりお選びいただけます。



ツーピースタイプ (ベスト&キルト/ギャザーベルト使用)

女性がデザインした、女性向けのデザインが登場。身体に沿うデザインになっており、フィットする着心地です。

※スリーブ取付が出来ない製品になります。  
※生地・サイズやカスタムにより重量に変動がございます。

商品コード				
	サイズ	コストクランチャー	トゥルーライト	ゼノライト
女性用	S	CCQVK-D	TLQVK-D	S5QVK-D
	M	CCQVK-E	TLQVK-E	S5QVK-E
	L	CCQVK-F	TLQVK-F	S5QVK-F
	XL	CCQVK-FL	TLQVK-FL	S5QVK-FL



ツーピースタイプ (ベスト&キルト)

ベストとキルトを分離させることにより、腰と肩に重さを分散させます。前面、背面の鉛当量を変えることも可能です。

■ エプロンが重なり合う前面は鉛当量が倍になり、より安全になります。

商品コード				
	サイズ	コストクランチャー	トゥルーライト	ゼノライト
男性用	S	CCVK-A	TLVK-A	S5VK-A
	M	CCVK-B	TLVK-B	S5VK-B
	L	CCVK-C	TLVK-C	S5VK-C
	XL	CCVK-CL	TLVK-CL	S5VK-CL
女性用	S	CCVK-D	TLVK-D	S5VK-D
	M	CCVK-E	TLVK-E	S5VK-E
	L	CCVK-F	TLVK-F	S5VK-F
	XL	CCVK-FL	TLVK-FL	S5VK-FL



ツーピースタイプ (ベスト&キルト/ギャザーベルト使用)

ギャザーベルトで腰を固定し、肩への負担を軽くしたツーピースエプロンです。

商品コード				
	サイズ	コストクランチャー	トゥルーライト	ゼノライト
男性用	S	CCPVK-A	TLPVK-A	S5PVK-A
	M	CCPVK-B	TLPVK-B	S5PVK-B
	L	CCPVK-C	TLPVK-C	S5PVK-C
	XL	CCPVK-CL	TLPVK-CL	S5PVK-CL
女性用	S	CCPVK-D	TLPVK-D	S5PVK-D
	M	CCPVK-E	TLPVK-E	S5PVK-E
	L	CCPVK-F	TLPVK-F	S5PVK-F
	XL	CCPVK-FL	TLPVK-FL	S5PVK-FL



サポートベルトエプロン

# F11



Outlast  
アウトラスト対応

コートタイプ (ワイドストレッチベルト使用)

肩パット、ワイドストレッチベルトを装備していることにより、肩への違和感と重量負担を低減します。前合わせコートタイプでマジックテープとバックルを採用したことにより、安全を重視したデザインです。

■エプロンが重なり合う前面は鉛当量が倍になり、より安全になります。

		商品コード			
		サイズ	コストクランチャー	トゥルーライト	ゼノライト
男性用	S	CCF111-A	TLF111-A	S5F111-A	
	M	CCF111-B	TLF111-B	S5F111-B	
	L	CCF111-C	TLF111-C	S5F111-C	
	XL	CCF111-CL	TLF111-CL	S5F111-CL	
女性用	S	CCF111-D	TLF111-D	S5F111-D	
	M	CCF111-E	TLF111-E	S5F111-E	
	L	CCF111-F	TLF111-F	S5F111-F	
	XL	CCF111-FL	TLF111-FL	S5F111-FL	

サポートベルトエプロン

# EURO

ACCENT  
アクセント対応



Outlast  
アウトラスト対応

コートタイプ (ギャザーベルト使用)

背面に開口部とギャザーベルトを備えたワンピースのラップアラウンドエプロンです。肩から腰までの重量を分散させ、エプロンの重量を軽くします。

		商品コード			
		サイズ	コストクランチャー	トゥルーライト	ゼノライト
男性用	S	CCEURO-A	TLEURO-A	S5EURO-A	
	M	CCEURO-B	TLEURO-B	S5EURO-B	
	L	CCEURO-C	TLEURO-C	S5EURO-C	
	XL	CCEURO-CL	TLEURO-CL	S5EURO-CL	
女性用	S	CCEURO-D	TLEURO-D	S5EURO-D	
	M	CCEURO-E	TLEURO-E	S5EURO-E	
	L	CCEURO-F	TLEURO-F	S5EURO-F	
	XL	CCEURO-FL	TLEURO-FL	S5EURO-FL	

フロントスタイルエプロン

# F17



Outlast  
アウトラスト対応

エプロンタイプ (ギャザーベルト使用)

大型のマジックテープを使用し、腰部にギャザーベルトを使用することにより、しっかりと着用でき、肩への重量負担を低減します。

		商品コード			
		サイズ	コストクランチャー	トゥルーライト	ゼノライト
男性用	S	CCF17-A	TLF17-A	S5F17-A	
	M	CCF17-B	TLF17-B	S5F17-B	
	L	CCF17-C	TLF17-C	S5F17-C	
	XL	CCF17-CL	TLF17-CL	S5F17-CL	
女性用	S	CCF17-D	TLF17-D	S5F17-D	
	M	CCF17-E	TLF17-E	S5F17-E	
	L	CCF17-F	TLF17-F	S5F17-F	
	XL	CCF17-FL	TLF17-FL	S5F17-FL	

フロントスタイルエプロン

# A10

ACCENT  
アクセント対応



Outlast  
アウトラスト対応

エプロンタイプ (フロントバックル使用)

エプロン後面はギャザーベルトを、エプロン前面はバックルにて装着するためしっかりと着用でき、肩への重量負担を低減できます。

		商品コード			
		サイズ	コストクランチャー	トゥルーライト	ゼノライト
男性用	S	CCA10-A	TLA10-A	S5A10-A	
	M	CCA10-B	TLA10-B	S5A10-B	
	L	CCA10-C	TLA10-C	S5A10-C	
	XL	CCA10-CL	TLA10-CL	S5A10-CL	
女性用	S	CCA10-D	TLA10-D	S5A10-D	
	M	CCA10-E	TLA10-E	S5A10-E	
	L	CCA10-F	TLA10-F	S5A10-F	
	XL	CCA10-FL	TLA10-FL	S5A10-FL	



# ACCENT アクセント

ハイグレードの生地「Dartex®」から好きな組み合わせでプロテクターにアクセントを入れる事が出来ます。



Dartex®  
汚れに強く、拭き取り洗浄可能

**抗菌加工製品**

注) 製造業者データによる

1. **モデル** を選択
2. **プライマリーカラー** を選択
3. **アクセントカラー** を選択
4. **フチ** を選択

※生地見本よりお選びください。

■ プライマリーカラー ■ アクセントカラー



〈例〉  
モデル: PVK  
プライマリーカラー: Dartex 赤  
アクセントカラー: Dartex 黒  
フチ: 黒

## アクセサリ



### キャップ



ゼノライトのみ

頭部への散乱線を防護します。

●頭頂部の仕様を選択できます。

商品コード	
タイプ	ゼノライト
コードスッター型	S5CAP3



### ネックガード



肌ざわりが良く、  
甲状腺を被爆から防護します。

●鉛当量 0.5/0.35/0.25 を選択できます。

商品コード			
タイプ	コストクランチャー	トゥルーライト	ゼノライト
スタンダード	CCTSS	TLTSS	S5TSS
オーバーサイズD	CCTSO	TLTSO	S5TSO



### スリーブ



ゼノライトのみ

脇からの散乱線を防護します。

●縫い込み式か脱着式を選択できます。●取り付け位置は左右どちらかになります。●鉛当量 0.5/0.35/0.25 を選択できます。

商品コード	
タイプ	ゼノライト
9インチスリーブ	S5SL1-9
11インチスリーブ	S5SL1-11



### レッグウォーム



コストクランチャーとゼノライトのみ

足への散乱線を防護します。

●オーダーメイドの為、指定位置の計測が必要になります。

商品コード		
タイプ	コストクランチャー	ゼノライト
右足用	CCLW-R	S5LW-R
左足用	CCLW-L	S5LW-L

※プロテクターとセットでのご注文となります。



## アクセサリ

### ワイドストレッチベルト

クリップアタッチメント付

腰椎を保護する特殊デザインにより  
エプロンがずれ落ちないようにします。



サイズ	商品コード
XS	WSB-CXS
S	WSB-CS
M	WSB-CM
L	WSB-CL
XL	WSB-CXL

### ランバーサポートベルト

バックルパネル付

腰椎を保護するサポートベルトです。

●バックルパネルは取り外し可能です。



【装着方法】

1. ベルトをウエストにあてがいます。
2. 望みのサイズになるようマジックテープで調節します。
3. 両側の紐を均等に引きます。

### オリジナル 木製ハンガー

エプロン用



	商品コード
木製ハンガー	101090

## エプロンサイズ表



ベスト

QVK/VK/PVK



キルト

QVK/VK/PVK



エプロン

F111/EURO/F17/A10

商品名: **VK** (ベスト)

	サイズ	旧身幅	身幅 (cm)	旧全長	標準全長 (cm)	全長ショート・ロング (cm)
男性用	S	47	48	57	60	55
	M	54	52	60		
	L	59	55	63		
女性用	XL	63	59	64	56	61
	S	46	43	54		
	M	49	47	57		
女性用	L	54	50	59	56	61
	XL	57	58	61		

商品名: **PVK** (ベスト)

	サイズ	旧身幅	身幅 (cm)	旧全長	標準全長 (cm)	全長ショート・ロング (cm)
男性用	S	57	49	58	60	55
	M	59	53	61		
	L	62	57	63		
女性用	XL	68	61	66	56	61
	S	51	44	55		
	M	54	48	58		
女性用	L	59	52	61	56	61
	XL	64	59	63		

商品名: **QVK** (ベスト)

	サイズ	旧身幅	身幅 (cm)	旧全長	標準全長 (cm)	全長ショート・ロング (cm)
女性用	S	46	47	52	56	51
	M	50	50	55		
	L	55	54	58		
女性用	XL	62	62	62	56	61

商品名: **QVK/VK/PVK** (キルト)

	サイズ	旧身幅	身幅 (cm)	旧全長	標準全長 (cm)	全長ショート・ロング (cm)
男性用	S	47	47	53	56	51
	M	49	49	55		
	L	52	52	58		
女性用	XL	57	53	61	54	49
	S	36	36	50		
	M	41	41	52		
女性用	L	44	45	55	54	59
	XL	57	55	59		

商品名: **F111** (エプロン)

	サイズ	旧身幅	身幅 (cm)	旧全長	標準全長 (cm)	全長ショート・ロング (cm)
男性用	S	48	49	95	101	91
	M	52	53	100		
	L	58	57	105		
女性用	XL	62	61	111	96	86
	S	41	44	90		
	M	46	48	95		
女性用	L	62	52	101	96	106
	XL	62	59	106		

商品名: **F17** (エプロン)

	サイズ	旧身幅	身幅 (cm)	旧全長	標準全長 (cm)	全長ショート・ロング (cm)
男性用	S	58	53	94	101	91
	M	58	58	99		
	L	58	63	104		
女性用	XL	63	68	109	96	86
	S	58	50	91		
	M	58	55	96		
女性用	L	58	61	101	96	106
	XL	63	71	106		

商品名: **EURO** (エプロン)

	サイズ	旧身幅	身幅 (cm)	旧全長	標準全長 (cm)	全長ショート・ロング (cm)
男性用	S	54	49	94	101	91
	M	58	53	99		
	L	63	57	104		
女性用	XL	69	61	109	96	86
	S	49	44	88		
	M	54	48	94		
女性用	L	58	52	99	96	106
	XL	64	59	104		

商品名: **A10** (エプロン)

	サイズ	旧身幅	身幅 (cm)	旧全長	標準全長 (cm)	全長ショート・ロング (cm)
男性用	S	58	53	95	101	91
	M	58	58	99		
	L	58	63	105		
女性用	XL	63	68	109	96	86
	S	58	50	91		
	M	58	55	96		
女性用	L	58	61	101	96	106
	XL	63	71	105		

●鉛当量は、0.25/0.35/0.5からお選びいただけます。(※生地・サイズやカスタムにより重量に変動がございます) ●黄色で塗りつぶされている部分に旧サイズを表記させて頂いております。●特注製品の価格についてはお問い合わせください。●カラー生地、デザインは予告なく仕様を変更する場合がありますのでご了承ください。●全長が無償でショート・ロングがご選択できます。●ご指定が無い場合は、標準サイズになります。●全長の長さをショート、またはロングをご選択の場合、商品コードの末尾に「S (ショート)」または「L (ロング)」の文字が入ります。