

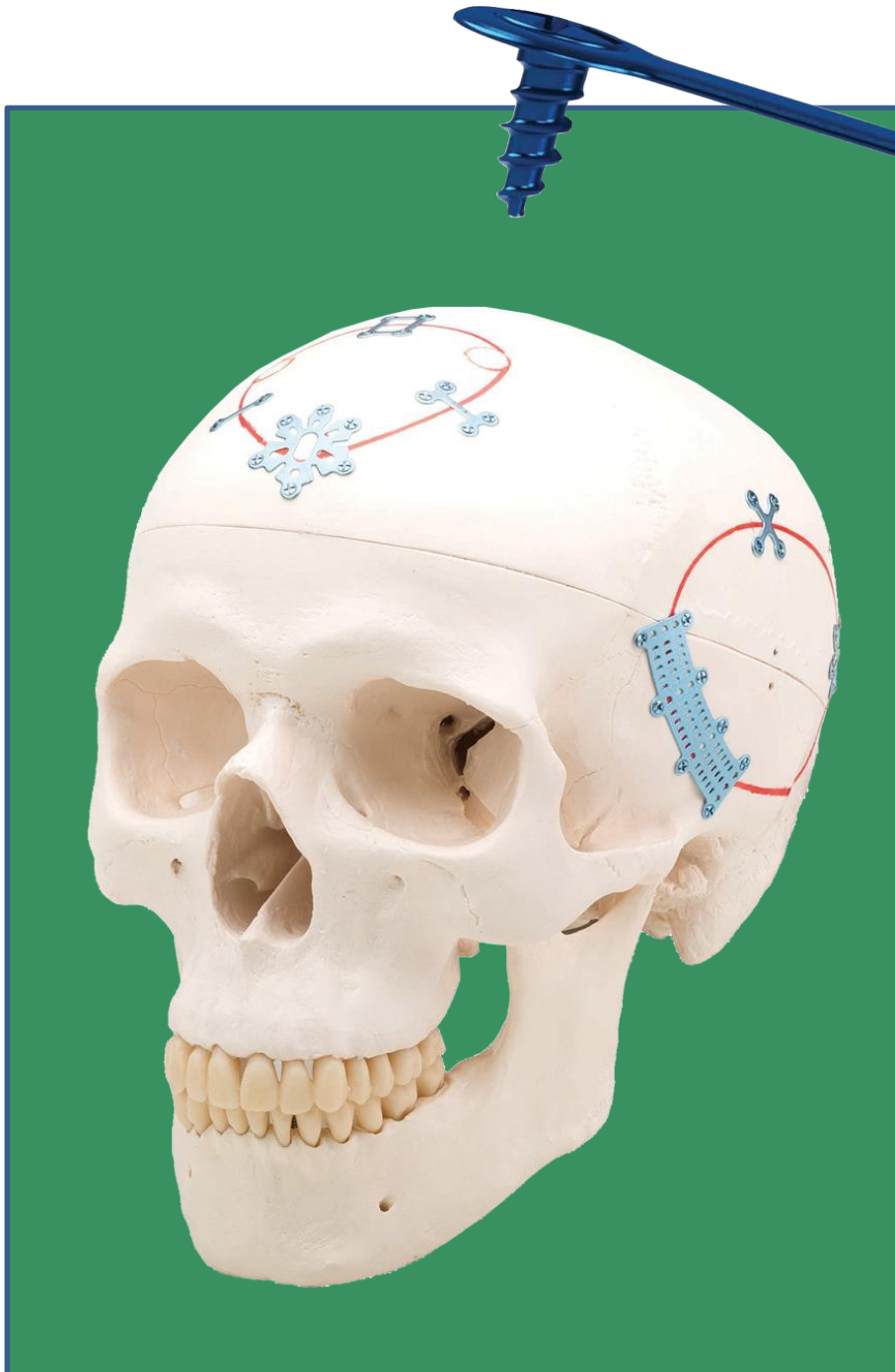
# *NeuroPro<sup>®</sup>*

## *Low Profile*

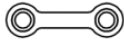
NEUROSURGICAL RIGID  
FIXATION SYSTEM

Rounded Plate Edges  
Reduce Palpability

Ultra Low Profile



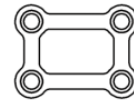
**KINAMED**  
INCORPORATED



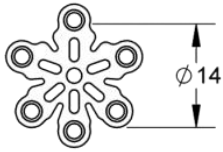
16-1P1-0211  
ストレート 2穴  
¥11,700



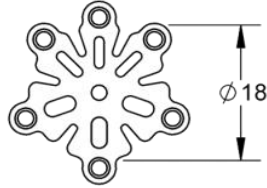
16-1P1-0214  
ストレートワイド 2穴  
¥11,700



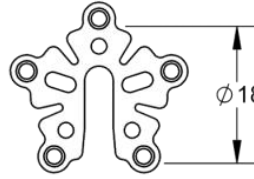
16-1P1-0812  
ボックス 4穴  
¥11,700



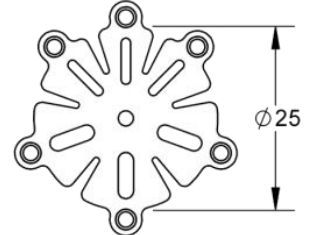
16-1P2-0114  
14mm  
¥13,600



16-1P2-0118  
18mm  
¥13,600



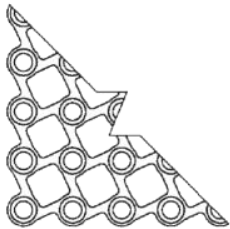
16-1P2-0318  
入口テット\*\*18mm  
¥13,600



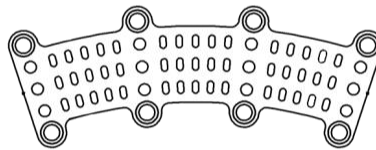
16-1P2-0125  
25mm  
¥13,600



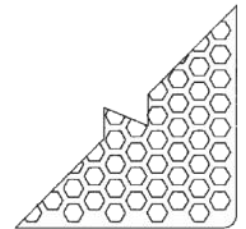
16-1P1-1480  
ストレート 14穴  
¥11,700



KM-8613 0.4mm x 90mm x 135mm  
KM-8615 0.6mm x 90mm x 135mm  
¥60,800



16-1P3-1045  
キヤップパネル 3pro  
¥60,800



KM-9013 0.2mm X 90mm x 135mm  
¥60,800

## Screws

¥2,930

### \* 保険請求分類

16-1S3-1635 φ1.6mm X 3.5mm クイックタップセルフリングボーンスクリュー  
16-1S3-1644 φ1.6mm X 4.0mm クイックタップセルフリングボーンスクリュー  
16-1S3-1604 φ1.6mm X 4.0mm クイックタップセルフリングボーンスクリュー

16-1S1-2004 φ2.0mm X 4.0mm エマージェンシーボーンスクリュー

060 固定用内副子(スクリュー)  
(6) その他のスクリュー  
①標準型  
ア 小型スクリュー(頭蓋骨・顔面・上下顎骨用)

061 固定用内副子(プレート)  
(9) その他のプレート  
①標準  
ア 指骨、頭蓋骨、顔面骨、上下顎骨用  
i ストレート型・異形型

061 固定用内副子(プレート)  
(9) その他のプレート  
①標準  
ア 指骨、頭蓋骨、顔面骨、上下顎骨用  
ii メッシュ型

061 固定用内副子(プレート)  
(9) その他のプレート  
①標準  
エ 頭蓋骨閉鎖用  
i ハーホル型

16-1S3-1635,16-1S3-1644,16-1S3-1604,  
16-1S1-2004

16-1P1-0211,16-1P1-0214,16-1P1-0812,  
16-1P1-1480

16-1P3-1045,KM-8613,KM-8615,  
KM-9013

16-1P2-0114,16-1P2-0118  
16-1P2-0318,16-1P2-0125

