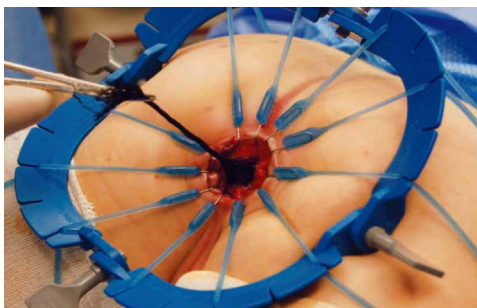


# ローンスター リトラクターシステム

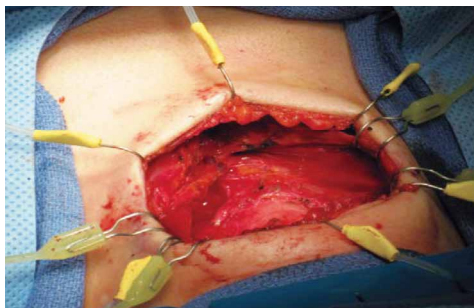
- 小切開手術向けに開発された汎用性のある開創器
- 容易に全周的な視野の確保を実現
- Self Retaining の機能によりフレームの固定が不要

## ローンスター 使用例



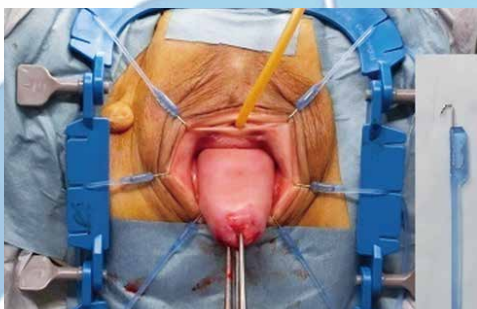
### 肛門科・下部消化器外科

- ・低侵襲経肛門的局所切除術 (MITAS)
- ・内肛門括約筋切除術 (ISR) など



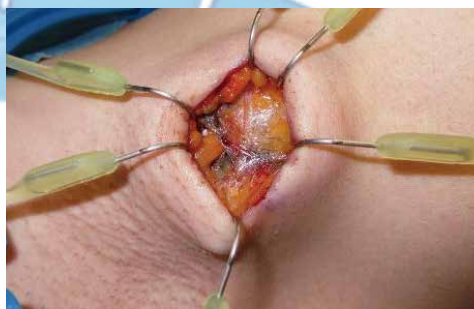
### 耳鼻咽喉科・頭頸部科

- ・耳下腺、甲状腺がん摘出など



### 婦人科・泌尿器科

- ・経腔的な手術全般 骨盤臓器脱手術など



### 乳腺外科

- ・センチネルリンパ節生検など

### 手外科・足外科

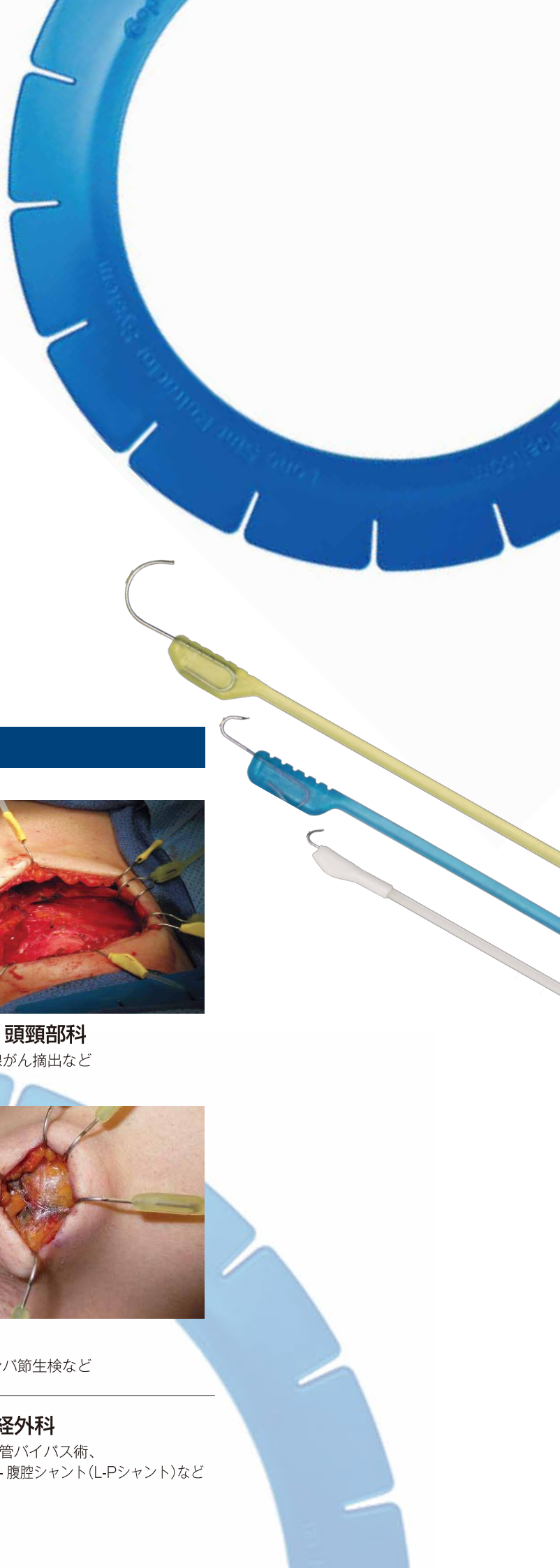
- ・表皮を開く全般の手術

### 形成外科

- ・リンパ管静脈吻合術 (LVA) など

### 脳神経外科

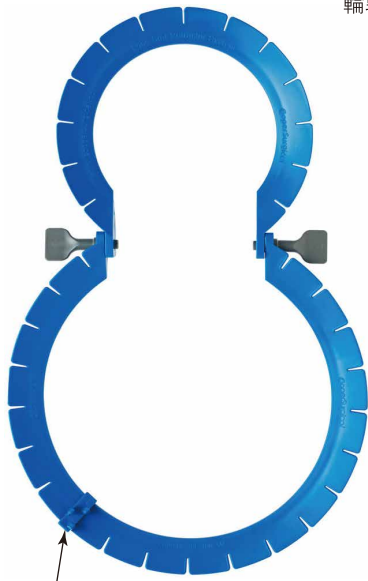
- ・脳血管バイパス術、  
腰椎-腹腔シャント (L-Pシャント) など



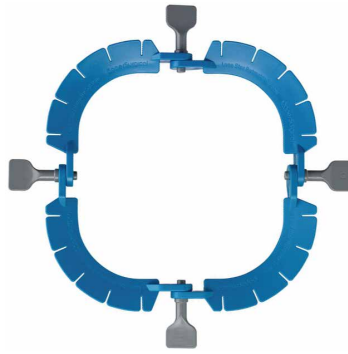
# リトラクター プラスチック Retractor Plastic

医療機器製造販売承認番号：22000BZX01345000

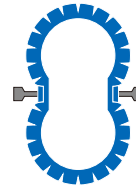
軽量設計で自重による滑落や移動が起こりません。任意の角度に調整可能な蝶番を備え手術領域の輪郭にフィットします。多様なサイズが揃っています。滅菌済みですぐに使用できます。



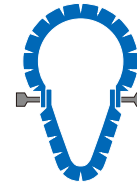
**3304G**  
31.8cm×18.3cm



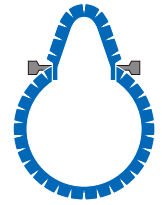
**3307G**  
14.1cm×14.1cm



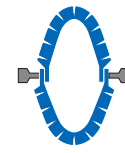
**3301G**  
26.5cm×11.3cm



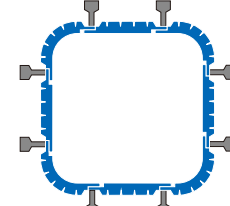
**3302G**  
25.8cm×11.3cm



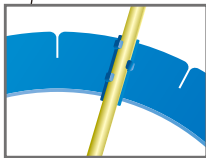
**3308G**  
28.6cm×18.3cm



**3309G**  
19.6cm×8.9cm



**3310G**  
25.0cm×25.0cm



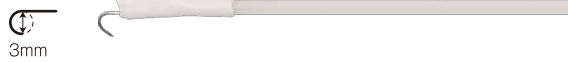
3304G と 3308Gには、尿道カテーテル固定クリップが付属されます。

| コード   | 価格      |
|-------|---------|
| 3301G | ¥26,000 |
| 3302G | ¥26,000 |
| 3304G | ¥26,000 |
| 3307G | ¥26,000 |
| 3308G | ¥26,000 |
| 3309G | ¥26,000 |
| 3310G | ¥26,000 |

# エラスティックステイ Elastic Stays

医療機器製造販売承認番号：22000BZX01349000

**3314-8G**  
3mm Sharp



**3311-8G**  
5mm Sharp



**3316-8G**  
5mm Blunt



**3350-8G**  
12mm Blunt Single Lead



12mm

**3332-4G**  
(幅)14×16mm 2-Finger



**3334-4G**  
(幅)20×16mm 4-Finger



**3330-4G**  
(幅)13×16mm Solid Blade



**3338-4G**  
(幅)6.5×16mm Solid Blade



16mm

| コード     | 内容量         | 価格      |
|---------|-------------|---------|
| 3314-8G | 8本入り(滅菌パック) | ¥24,000 |
| 3311-8G | 8本入り(滅菌パック) | ¥24,000 |
| 3316-8G | 8本入り(滅菌パック) | ¥24,000 |
| 3350-8G | 8本入り(滅菌パック) | ¥24,000 |
| 3332-4G | 4本入り(滅菌パック) | ¥24,000 |
| 3334-4G | 4本入り(滅菌パック) | ¥24,000 |
| 3330-4G | 4本入り(滅菌パック) | ¥24,000 |
| 3338-4G | 4本入り(滅菌パック) | ¥24,000 |

販売元

 **ユフ精器株式会社**

サージカル事業部

〒113-0034 東京都文京区湯島2丁目31番20号  
TEL03-3811-2126 FAX03-3811-5155

製造販売元

 **株式会社 ALC**

〒102-0072 東京都千代田区飯田橋4-8-7  
TEL03-3265-4262 FAX03-3265-2796