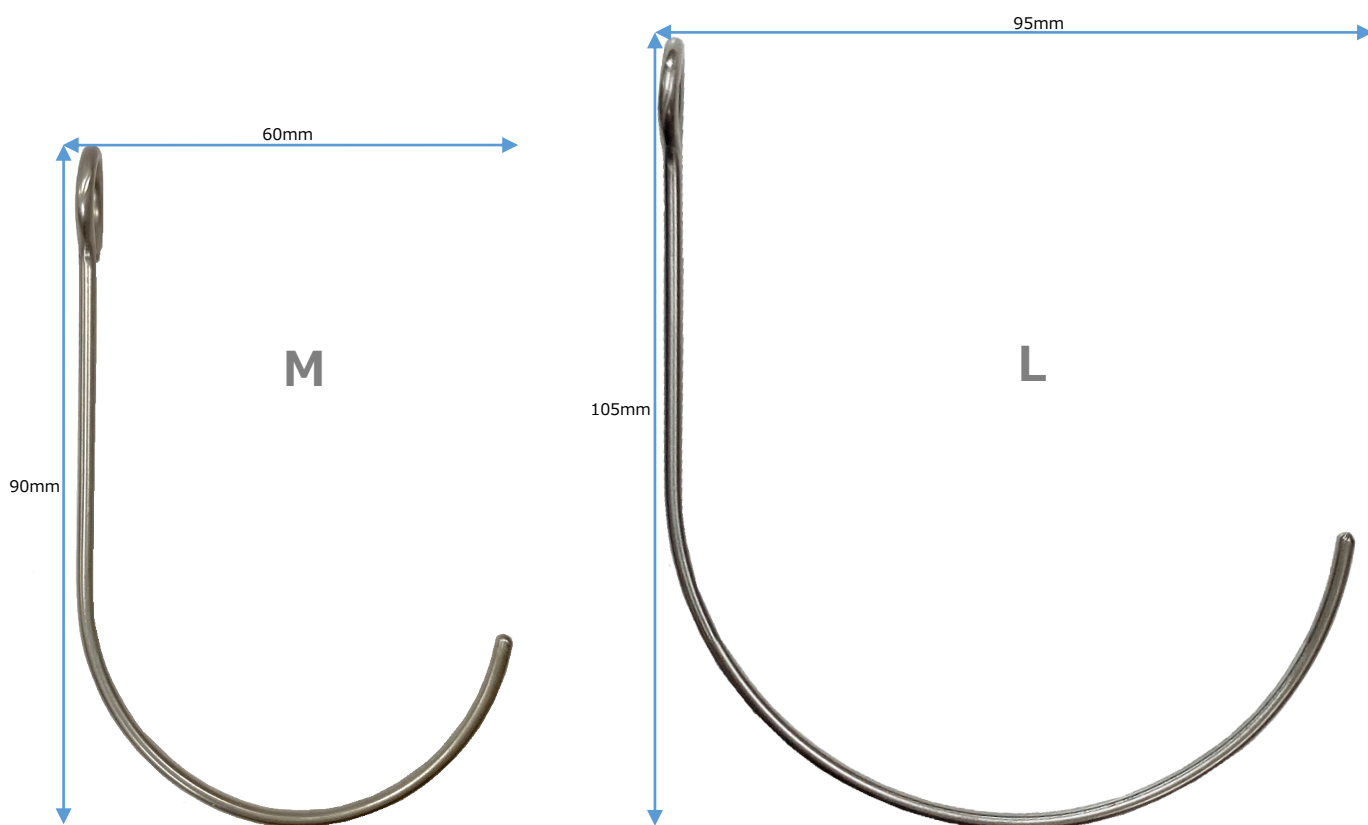
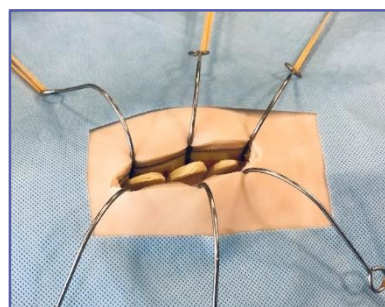


開創フック

特徴

- ・切開創・手術創を開創フック先端に引っ掛け、ゴムバンドで牽引し、手術野を広げます。
- ・主に脊椎手術の開創に用いる。
- ・再使用可能。

脊椎手術での使用例



実物大

商品コード	規格	全長 × 横幅	JANコード
NHOOK-M	M (10本入)	90mm×60mm	4546862057364
NHOOK-L	L (10本入)	105mm×95mm	4546862057357



ユフ精器株式会社

サージテック事業部

東京都文京区湯島2丁目31番20号(〒113-0034)

TEL:03-3811-1001 FAX:03-3811-1651