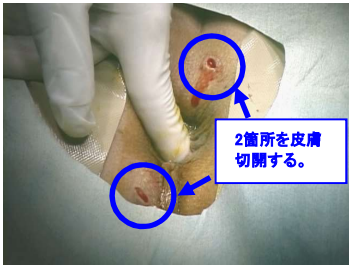


Thiersch法用 ポリエステルメッシュ 術中写真

開始



2箇所を皮膚切開する。



メッシュが1周し、下の切開創から両端の紐が出ます。



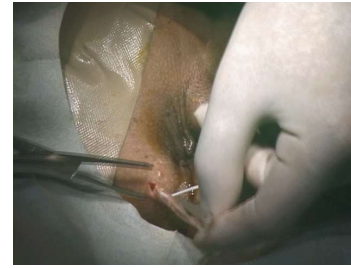
右廻り用デシヤンを下から上方向へ挿入する。



左廻り用デシヤンを下から上方向へ挿入する。



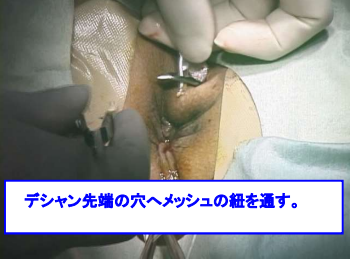
メッシュを包んでいるビニールを片方ずつ抜去します。



ビニールが取れ、メッシュのみが留置されます。



デシヤン先端の穴へメッシュの紐を通す。



デシヤン先端の穴へメッシュの紐を通す。



メッシュが抜けないように紐を折り返す。



メッシュが抜けないように紐を折り返す。



紐を縛ります。(医療用接着剤で補強して頂く場合もございます。)



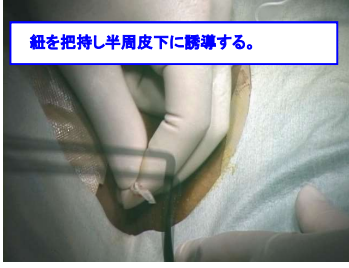
デシヤンを引き抜きメッシュを挿入する。



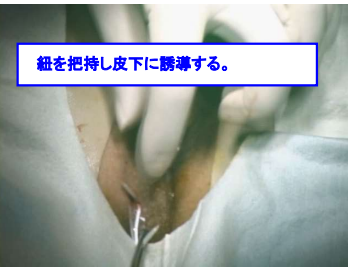
デシヤンを引き抜きメッシュを挿入する。



結び目を非吸収糸で補強し、余剰分の紐を熱メス等で切除します。



紐を把持し半周皮下に誘導する。



紐を把持し皮下に誘導する。



深くまで埋没させ、縫合し完了です。

終了